

BIGLEMON は新たなサービスに生まれ変わります

BIGLEMON

リニューアルのお知らせ



ページ	すべての 会員向け	出品者 向け	目次
P2	✓		2019 年春にリニューアル！ / リニューアル後の特徴
P3	✓		スケジュール / リニューアル前後比較表
P4	✓		ご契約、登録済み情報の引き継ぎについて / 相場の検索サービスについて
P5		✓	リニューアル後の出品条件
P6-7	✓		リニューアル後の取引フロー / 販売おまかせサービス / あんしん輸送サービス・輸出おまかせサービス
P8	✓		安全なお取引のために / キャンセルについて
P9		✓	売上金の振込タイミング / 売る機能を活用しよう
P10	✓		利用規約、プライバシーポリシーの変更点について
P11	✓		FAQ
P12	✓		リニューアルに伴う重要なお知らせ

2019年春にリニューアル!

すべての会員向け

リスティングモデル

- ▶ 商品の掲載数に応じて掲載する契約者にサービス料金が発生
- ▶ 取引は掲載者と購入希望者の間で直接行う



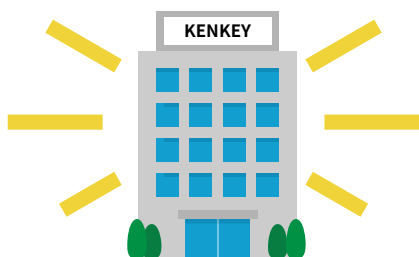
マーケットプレイス

- ▶ 商品は掲載し放題、売買契約すると手数料が発生
- ▶ 取引はチャットで交渉、サイト上で売買契約が成立

出品プラン
契約者向け

リニューアル後の特徴

ヤフーグループの子会社、
KENKEYが運営



ヤフーグループと同等の
セキュリティ基準で安心



BIGLEMONが料金を
収納代行するので安心



無料で
商品掲載し放題



デザイン刷新で
探しやすく、見やすく



販売・輸送・輸出の代行
サービスも完備



海外有名サイトと
連携



販売先は国内・国外を選
定できます



農機カテゴリを拡充



※海外サイトとの連携は2019年中を予定

スケジュール

すべての会員向け

出品プラン
契約者向け

Step 1 リニューアルのご案内 (本資料)

- ▶ リニューアル後の BIGLEMON の特徴は本資料にてご確認ください。
- ▶ 詳しい説明をご希望の場合、新進商事の営業担当までご一報ください。

Step 2 出品プラン契約者のお手続きのご案内

- ▶ リニューアルに伴い、出品者の会員登録と掲載されている商品の新サイトへの移行手続きをリニューアルの前月に行っていただきたく、電子メールにて別途ご案内いたします。

Step 3 移行期間

- ▶ サービス譲渡(運営会社変更)に伴い、新しい利用規約やプライバシーポリシーへの同意と出品者は出品審査に必要な書類の提出をお願いします (P.5参照)
- ▶ 商品情報の編集(追加項目や推奨画像など)のご協力をお願いします。

2019年春 リニューアルオープン

- ▶ 出品プラン契約者は現在の契約期間中はリニューアル後のビジネスプランを追加料金なくご利用いただけます。
- ▶ リニューアルに伴い、BIGLEMON の URL が変わります。また一部サービスが終了します。(P.12参照)

リニューアル前後比較表

		BIGLEMON	BIGLEMON
売るときの違い			
基本利用料	月契約	—	ビジネスプラン 30,000円
	年契約	130,000円～715,000円	ライトプラン 無料
基本利用料支払い手段	銀行振込、口座振替	銀行振込、クレジットカード 月契約はクレジットカード支払いのみ (P.5参照)	
販売手数料	—	無料	取引価格※1×5%(上限15万円/台) (取引成約時に代金を請求)
出品台数上限	プランに応じて制限あり	なし	
売上金の振込日	—	購入者が「受取」ボタンを押した後、最短翌営業日振込	
売上金の振込手数料	都度相談	無料	
企業 PR マルチページ	サービス終了	—	
輸出おまかせサービス	—	無料見積り・輸出業務の依頼時に代金を請求 (P.7参照)	
販売おまかせサービス	—	10,000円 (成約時のみ代金を請求 P.6参照)	
買うときの違い			
支払い方法	直接出品者とやりとり	BIGLEMON 収納代行専用口座へ振込	
購入手数料	—	取引価格※1×5%(最低1万円～上限10万円/台)※2	
あんしん輸送サービス	—	無料見積り・輸送手配時に代金を請求 (P.7参照)	
共通の違い			
会員登録種別	法人 個人	法人 個人事業主 個人 ※個人会員は BIGLEMON をご利用いただけません (P.10 会員規約の主な変更点を参照)	
ニックネーム	—	アルファベット、数字、一部記号 (4～20 字)	
商談方法	電話、メール	チャット	
相場・情報サービス	50,000円/年	ビジネスプランの契約者は、無料でご利用いただけます 単体で契約する場合は 50,000円/年 契約は日本国在住の法人・個人事業主のみとなります。	
運営会社	新進商事株式会社	株式会社KENKEY	

※価格は全て税抜 ※1 取引価格とは見積書(プロフォームインボイス)の価格から、「販売おまかせサービス」「あんしん輸送サービス」「輸出おまかせサービス」などのオプション料金を除いた価格です。
※2 「国内取引」を前提としています。海外取引の場合は手数料が変わります。

ご契約、登録済み情報の引き継ぎについて

リニューアル前の約1ヶ月間は移行期間となります。
移行期間中の登録や変更は引き継ぎされません。以下をご確認ください。

引き継がれる情報	BIGLEMONの会員ID（メールアドレス、8桁のランダムな数字、パスワード） ※リニューアルに伴う移行期間中にパスワードを変更した場合、変更後のパスワードは引き継がれません。 リニューアル後に再度パスワードの再発行（変更手続き）をお願いします。
	商品情報 (リニューアルに伴う移行期間の開始前にBIGLEMONに登録されているもの)
削除される情報	リニューアル前までの商談履歴
	商品情報、会員情報（リニューアルに伴う移行期間中にBIGLEMONに新規登録したもの） リニューアル後に再登録をお願いします。
終了する機能	比較検討リスト
	定型文管理
	新着お知らせメール
	企業ページ管理
	レンタル商品のPR枠
	買取査定のPR枠

相場の検索サービスについて

※現在のBIGLEMONの同サービスと異なり、オークション会場名や開催時期が一部非表示となります。

相場・情報検索サービス	
中古建設機械相場検索	50,000円/年(税抜)
中古運搬車両相場検索	

下記検索は、相場・情報検索サービスの契約者^{※1}に無料で提供します^{※2}

製造年式検索

建設機械仕様検索

盗難機情報検索

お支払い方法

▶ クレジットカードまたは銀行振込がご利用できます。※銀行口座より振替・引落しでのお支払いはできません。

※1 BIGLEMONのビジネスプラン契約者または相場・情報検索サービス単体の契約者

※2 本サービスは予告なく変更・終了する場合があります。

リニューアル後の出品条件

- ▶ 契約期間がリニューアル後にまたがる契約者は、追加料金の発生なく、契約期間満了までリニューアル後のビジネスプランをご利用いただけます。お支払い済みの金額がビジネスプランより高額（出品プランと中古建機・トラックオークション相場検索（加入されている場合）の合計お支払い額が年間30万円/税抜を超えている）の場合は、差分を返金いたします。リニューアル前月末に契約更新を迎える契約者には、契約更新のご案内を1ヶ月前倒しさせていただきます。
- ▶ リニューアルに際して、新しい利用規約に基づいた出店審査を行います。審査結果により、現在出品プランをご契約いただいている会員であっても、リニューアル後の利用をお断りする場合があります。

出品プラン

	ビジネスプラン		ライトプラン
	基本利用料	月契約 30,000円/月 年契約 300,000円/年	無料
販売手数料	無料	取引価格※×5% (上限150,000円)	
相場・情報検索サービス	無料	-	
出品台数	制限なし		

※価格は税抜

※取引価格とは見積書（プロフォームインボイス）の価格から、「販売おまかせサービス」「あんしん輸送サービス」「輸出おまかせサービス」などのオプション料金を除いた価格です。

出品者登録条件

- ▶ 会員規約、出品規約に反していないこと
- ▶ 出品する商品が日本国内にあること（国外にある在庫は出品できません）

出品審査における必要書類

法人の場合は①、個人事業主の場合は①②③が審査に必要です。

	必要書類		
	①	②	③
法人		—	—
個人事業主	古物商許可証 ※ビジネスプラン契約者は必須。 ライトプラン契約者は古物商許可証をお持ちの場合のみ必須	代表者本人確認書類 ※運転免許証（裏表）、パスポート、住民票（マイナンバーの記載がないもので、原本）、在留カードのいずれか	個人事業の開業届出書または前年の確定申告書 B ※マイナンバーは塗りつぶしてください ※受領印が押されていること

基本利用料のお支払い方法（ビジネスプランのみ）

- ▶ お支払いの確認後、ビジネスプランのご利用が開始されます。マイページにて会員プランの確認・変更ができます。
- ▶ 月契約はクレジットカードのみご利用でき、毎月20日に自動決済されます。
- ▶ 年契約はクレジットカードまたは銀行振込がご利用できます。*銀行口座より振替・引落しでのお支払いはできません。

リニューアル後の取引フロー（日本国内の会員同士による取引の場合）

出品者

会員登録

出品審査（初回のみ）

出品手続（在庫登録）

購入者

会員登録



ID、パスワードは現在ご利用中のものから変更ありません。

- ▶ 会員規約、プライバシーポリシーにご同意ください

※ BIGLEMON は法人・個人事業主向けのサービスです。個人の方は売買や交渉ができません。

- ▶ 会員の社名・屋号を表示することができなくなります。新たにニックネームとプロフィール画像の登録をお願いします。

※ ニックネームは数字とアルファベット、記号で4文字以上20文字以内で作成いただくことができます。



出品規約の同意と、出品審査に必要な書類の提出をお願いします。

- ▶ 初回のみ。P.5 参照



お持ちの在庫を登録していただきます。

- ▶ 在庫の販売先を国内のみ・国外のみ・国内外両方、の3つから選択できます。
- ▶ 1商品あたり写真を150枚まで、動画を1つまで登録できます。
- ▶ 移行期間までに登録済みの商品はリニューアル後へ移行されます。移行期間中は移行される予定の商品の内容の確認、編集ができます。期間中に新規登録した商品はリニューアル後再度登録いただけます。

販売おまかせサービス

英語での交渉対応や人手不足でお困りの際には「販売おまかせサービス」が便利です。チャットシステム画面からお申込みをさせていただくと、出品者に代りBIGLEMON事務局が購入者と交渉を行います。

利用料：10,000円 / 成約（税抜）

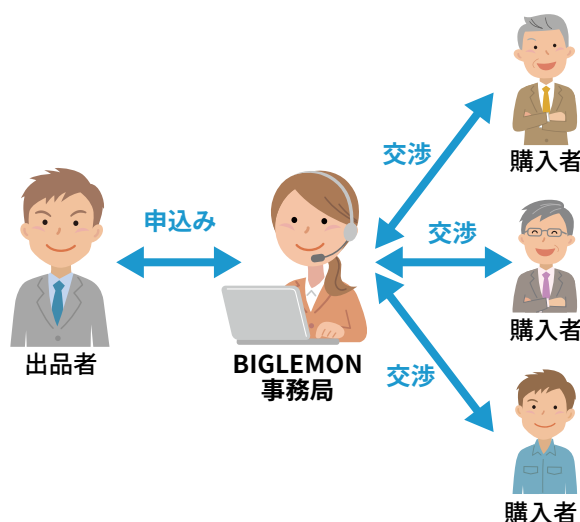
※交渉が成約しなければ費用は生じません

※交渉毎に申し込みとなりますので、英語での交渉のみお申し込みいただくこともできます。

※本サービスは、出品者のみお申込みできます。

対応可能時間：平日 10:00 ~ 19:00（年末年始を除く）

英語と日本語のみの対応となります。



交渉

契約成立

交渉

契約成立



交渉はチャットシステムを通じて行います。

- ▶ チャットシステム上で見積書や輸出時に必要な書類が自動生成されるので、取引に不慣れな方でも迷わず交渉を進められます。
- ▶ 出品者に代わって BIGLEMON 事務局が交渉を行う「販売おまかせサービス」を利用できます。
- ▶ 国内の輸送、海外への輸出を代行する「あんしん輸送サービス」「輸出おまかせサービス」も紹介しています。



出品者と購入者間の売買契約締結後、
購入者が商品代金を BIGLEMON 専用口座へ支払います。

- ▶ チャットで交渉して、出品者からの見積書（プロフォーマインボイス）に対して、購入者が「注文する」ボタンを押すと売買契約が締結されます。
- ▶ 出品者は購入者が BIGLEMON 専用口座への振込を行ったことを確認後、商品の輸送・輸出手続きを行います。
- ▶ 購入者が受取ボタンを押すと、BIGLEMON 事務局が商品代金を出品者の口座に振り込みます（収納代行）。
- ▶ 取引に関する双方の評価（任意）を行い、取引完了となります。

あんしん輸送サービス・輸出おまかせサービス

BIGLEMON が紹介する提携パートナーによるサービスです

「はじめて建機を買うけど輸送が不安」「輸出に興味があるけど手続きがわからない」そのようなお悩みを解決するサービスです。

チャットシステム画面からお申込みをしていただくと経験豊富なパートナー企業が輸送、輸出手続きを代行します。

「輸出おまかせサービス」をご利用の場合、輸出後に必要な消費税の還付手続きも代行します。

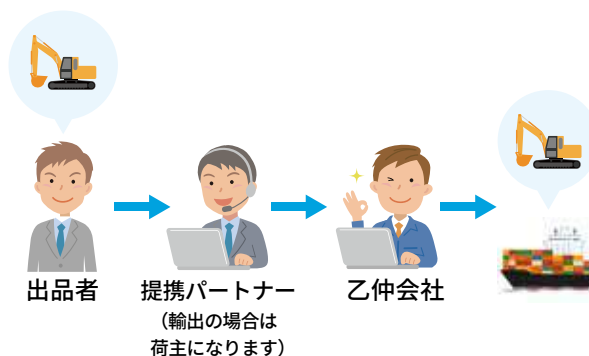
見積りは無料で、輸送手配時・輸出業務の依頼時に見積り料金を請求します。

※あんしん輸送サービスは、購入者のお申込みできます。
※輸出おまかせサービスは、出品者のお申込みできます。

無料見積もりにはお申込みから1～3営業日いただきます。

対応可能時間：平日 10:00～19:00（年末年始を除く）

日本語のみの対応となります。



安全なお取引のために

BIGLEMON のシステムを介さない直接のお取引を禁じています



電話番号
メールアドレスの記載



住所
社名(屋号)の記載



専用口座
以外でのお支払い

- ▶ 見積書(プロフォーマインボイス)発行時に取引相手の名称が表示されます。
- ▶ 禁止行為が発覚した場合は該当する出品者情報や商品情報を修正いただきます。悪質な場合は退会処分となります。

キャンセルについて

原則として売買契約締結後^{※1}の取引キャンセルはできません。
万が一キャンセルを希望される場合、以下のキャンセル手数料が発生します。

キャンセル手数料

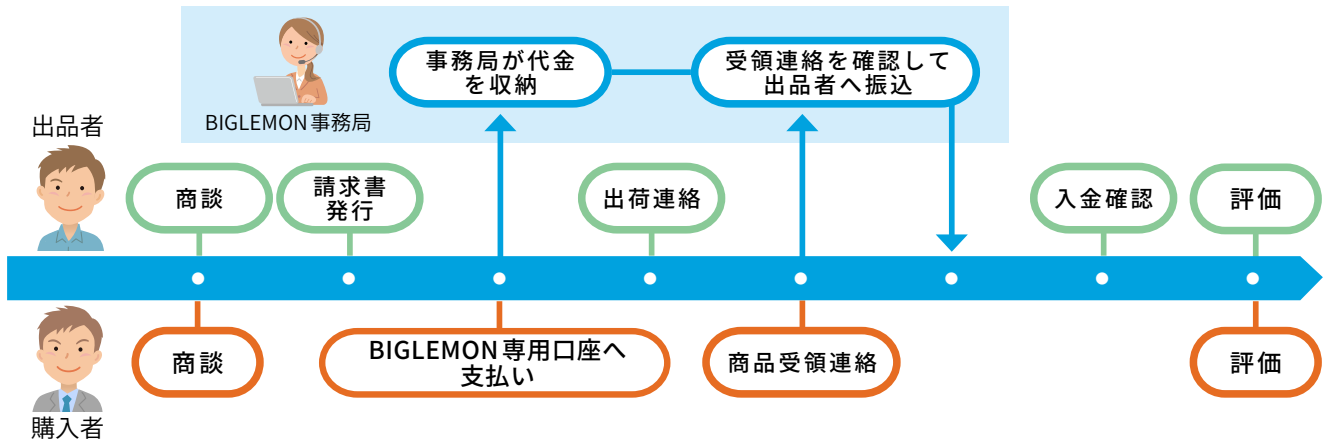
取引価格^{※2} × 5%(下限5万円・税抜) + 15,000円(税抜) + 実費^{※3}

- ※1) チャットシステム上で出品者が発行した見積書(プロフォーマインボイス)に対して、購入者が注文ボタンを押した時点で売買契約が締結されたと見なします。
- ※2) 見積書(プロフォーマインボイス)の価格から、「販売おまかせサービス」「あんしん輸送サービス」「輸出おまかせサービス」などのオプション料金を除いた価格です。
- ※3) 実費とは、キャンセルされた相手方当事者が当該取引のために負担した費用のうち BIGLEMON 事務局が認めた費用とし、証拠書類等の提出を求める場合があります。

売上金の振込タイミング

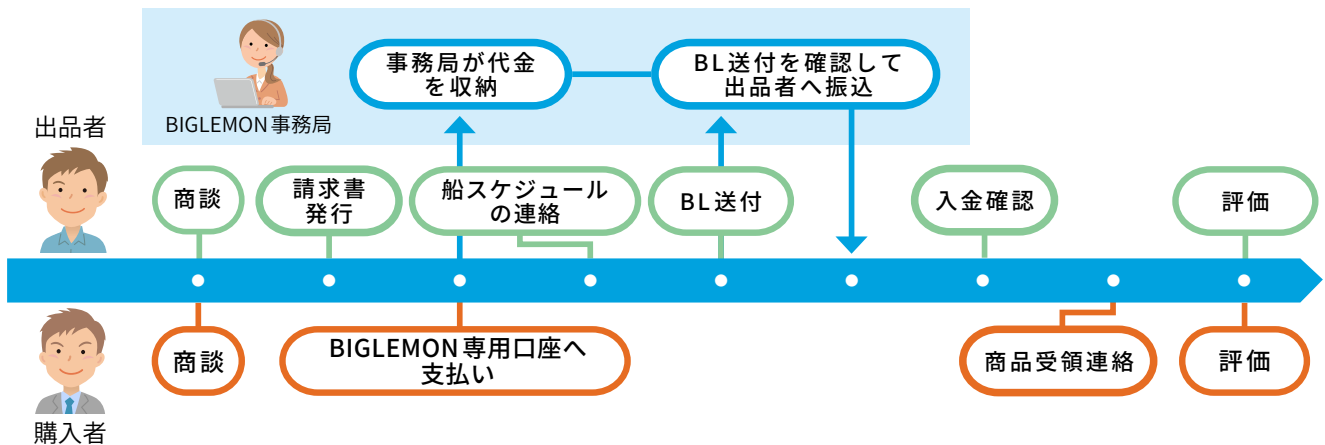
国内取引

チャットシステム内の当該取引のステータスが「受領連絡済」となり次第、最短で当日、通常3営業日前後で出品者の指定する口座へ代金を振り込みます。



海外取引

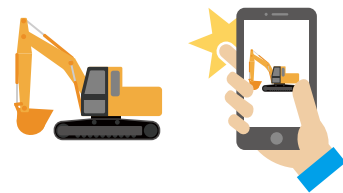
チャットシステム内の当該取引のステータスが「B/L受領済」となり次第、最短で当日、通常3営業日前後で出品者の指定する口座へお振込みとなります。



売る機能を活用しよう

スマホから商品写真、動画の登録が可能

いろいろな角度から撮影することで、購入希望者が商品の確認をしやすいです。動画は実際に商品を動かすとさらにGOOD。エンジン音など音声も入れましょう。



各項目の自己査定が登録可能

特定自主検査など第三者機関の証明書を掲載すると更に効果的です。



取引評価は信頼の証

取引完了後、相手の評価をお互いする事で、次のお取引のきっかけ作りができます。



利用規約、プライバシーポリシーの変更点について

利用規約の主な変更点

- ▶ 運営会社が新進商事株式会社から株式会社 KENKEY に変更となります。
- ▶ BIGLEMON のシステムを介さずに取引を行うこと、またはそれを誘引する行動だと判断できる行為の一切を禁止します。
- ▶ 反社会的勢力（現在・過去を問わず暴力団、暴力団員、暴力団準構成員、暴力団関係企業、総会屋、社会運動等標榜ゴロ、特殊知能暴力集団及びこれらに準ずるものに該当する個人または法人その他の団体並びにその密接関係者をいいます。）と判明した場合、当該会員のサービス利用を停止します。
- ▶ 各国経済制裁関連法令（本邦外為法および米国の OFAC 規制等）の規制対象国・地域、特定の団体・個人、その他対象地域外からの KENKEY サービスの利用を禁止します。
- ▶ サービス会員種別は「法人」「個人事業主」「個人」の3種別とします。個人の方は、BIGLEMON の販売機能、購入機能および相場・情報サービスはご利用いただけません。
- ▶ 会員審査時に株式会社 KENKEY で規定するブラックリスト（反社会的勢力等）に該当するか否かを確認いたします。
- ▶ 全てのお取引、お支払いの全部または一部が未了の場合は退会することができません。
- ▶ 取引成立時に出品者（ライトプランの場合）には販売手数料、購入者には購入手数料が発生します。
- ▶ 株式会社 KENKEY の定める規約、約款、規定等に反する行為を行った場合、強制退会となります。

<会員区分ごとの利用可能機能>

		利用可能機能			
		相場・情報検索サービス	BIGLEMON 対象商品		
			閲覧	購入	出品
個人会員		-	○	-	
法人 / 個人事業主会員		契約可	○	-	
出品会員	ビジネスプラン	自動付帯	○	○	
	ライトプラン	契約可	○	○	

プライバシーポリシー

- ▶ 株式会社 KENKEY は、お客様の個人情報の保護実現のため、個人情報保護法、個人情報保護委員会規則、ガイドラインその他関連する法令等を遵守します。
- ▶ プライバシーポリシーに明示した目的等のために、株式会社 KENKEY が保有するすべての個人情報に関して、共同利用することがあります。
- ▶ 株式会社 KENKEY は、ヤフーグループルールに準じた様々なセキュリティ技術を利用し、お客様の個人情報を不正なアクセス・使用および漏洩・改ざんから守るようセキュリティ対策を行います。

詳細はリニューアル後に利用規約、会員規約、プライバシーポリシーをご確認ください。

Q. 商品の移行についてもっと詳しく知りたい

A. 出品プランの契約者には、後日具体的な手続きを説明する資料をメールでお送りします。

Q. 古物商免許がありませんが、出品できますか？

A. ライトプランは古物商を営んでいる場合は古物商免許が必須。古物商でない場合は必要ありません。

Q. リニューアル前に解約したい

A. 新進商事の営業担当までご連絡ください

Q. 差額返金の振込先口座を変更 / 指定したい

A. 可能です。手続きについては新進商事の営業担当までご連絡ください。

Q. 直接の取引へ誘導した際のペナルティは？

A. 強制退会となります。

Q. 今の契約が満了した後に更新する際の支払い方法は？

A. 年契約を更新していただく場合、銀行振込またはクレジットカードでのお支払いができます。

Q. 移行期間内に移行手続きできなかったら？

A. 出品者はリニューアル同月末までに移行をお済ませください。出品者以外の方はリニューアルから1年間の間に登録済みのID/パスワードでログインいただけない場合、データが引き継がれず削除されます。

Q. すでに必要書類を提出済みです。改めて書類添付は必要ですか？

A. 古物商免許に記載の内容に変更がない場合、再度のご提出は必要ありません。

Q. リニューアル前の取引内容はもう見れなくなりますか？

A. リニューアル後はご覧いただくことはできなくなります。

Q. 企業 PR マルチホームページはいつまで利用できますか？

A. リニューアルまではこれまで通りご利用いただけます。

Q. 出品時の禁止事項はありますか？

A. BIGLEMON で用意された決済方法以外で取引を行うこと、またはそれを誘引する行動だと判断できる行為の一切を禁止しています。(P.8 参照)

Q. ローン決済は利用できますか？

A. できません。

Q. 現車確認をする場合はどうすればいいですか？

A. チャットシステムで連絡を取り合ってください。ただし BIGLEMON でのシステムを介さない直接のお取引を行うこと、またはそれを誘引する行動だと判断できる行為の一切を禁止しています。(P.8 参照)

Q. レンタルの出品はできますか？

A. リニューアル後は売買のみとなり、レンタルの商品は掲載できません。

リニューアルに伴う重要なお知らせ

- ▶ リニューアル後も現在ご利用中の ID とパスワードでご利用いただくことができます。
- ▶ BIGLEMON の出品プラン（基本プラン）の契約者には商品情報・会員情報の移行手続きのご案内を後日電子メールにて通知します。
- ▶ リニューアル前月～リニューアルまでの間に新規会員登録、パスワードの再発行や、出品登録をされた商品の情報は引き継がれません。該当期間中に新規会員登録をされたお客様は、リニューアル後の BIGLEMON で新規会員登録をしてください。パスワードの再発行をされたお客様は、リニューアル後の BIGLEMON で再度パスワードの再発行をしてください。新規登録された商品はお手数ですがリニューアル後に再度ご登録をお願いします。
- ▶ リニューアル後は取引成約時に出品者（ライトプランの場合）には販売手数料、購入者には購入手数料が発生します。
- ▶ 利用規約（BIGLEMON、交流街道、D オファー）より下記条項が変更になりました。
 - 第 1 条 1. 一般会員（一般利用者）（1）
 - 2. 出品会員（1）
 - 第 3 条 1. 会員資格喪失（1）、（3）
 - 第 4 条 1.（3）
- ▶ オークション結果・盗難機情報検索サイト利用規約の名称を「オークション結果・盗難機情報等検索サイト利用規約」に変更しました。
- ▶ オークション結果・盗難機情報検索サイト利用規約より下記条項が変更となりました。
 - オークション結果・盗難機情報等検索サービス
会員（1）、（5）
- ▶ リニューアル後のサービス名称は変更になる可能性があります。

規約は下記 QR コードよりご確認ください。

利用規約（BIGLEMON、交流街道、D オファー）



オークション結果・盗難機情報等検索サイト利用規約



終了するサービスのお知らせ

交流街道、CarryLine（キャリアライン）、D オファー、一括買取査定、地図で会員検索（企業検索）、企業 PR マルチホームページ、レンタル出品

上記対象サービスについて、終了日当時まで通常通りご利用いただけますが、終了と同時にアクセスができなくなり、合わせてご登録いただいた情報（アップロードいただいた写真含む）へアクセスすることもできなくなります。正式な終了日は別途お知らせします。

終了するサービスに関するお問い合わせは新進商事までお願いします。

お問い合わせ

現 BIGLEMON の契約、および終了するサービス・機能について



03-5609-7051



KENKEY、およびリニューアル後の BIGLEMON について



<https://kenkey.co.jp/>

03-6867-1282

